

Медицинские вопросы
профилактики зависимого
поведения несовершеннолетних

Бердышев Илья Семенович

Методист РЦ «Семья»

Клинические аспекты
психологической работы с ПАВ-
употребляющими
несовершеннолетними в
социозащитных учреждениях Санкт-
Петербурга

1 аспект

Пространство ПАВ-проблематики у несовершеннолетних



2 аспект. Клинико-психологическая обусловленность ПАВ-проблемных сторон несовершеннолетних в процессе психологической работы с ними

- Неискренность
- Манипулятивность
- Желание защитить объект (ы) своего пристрастия
- Возможная агрессивность при защите своих пристрастий
- Минимальная мотивированность или полная немотивированность на контакт с восприятием
- Стойкая установка на различные варианты бегства от взрослых

3 аспект. Психологическая работа с несовершеннолетними, имеющих ПАВ – проблематику. Как не усугубить ситуацию?

1. Только воспитание.

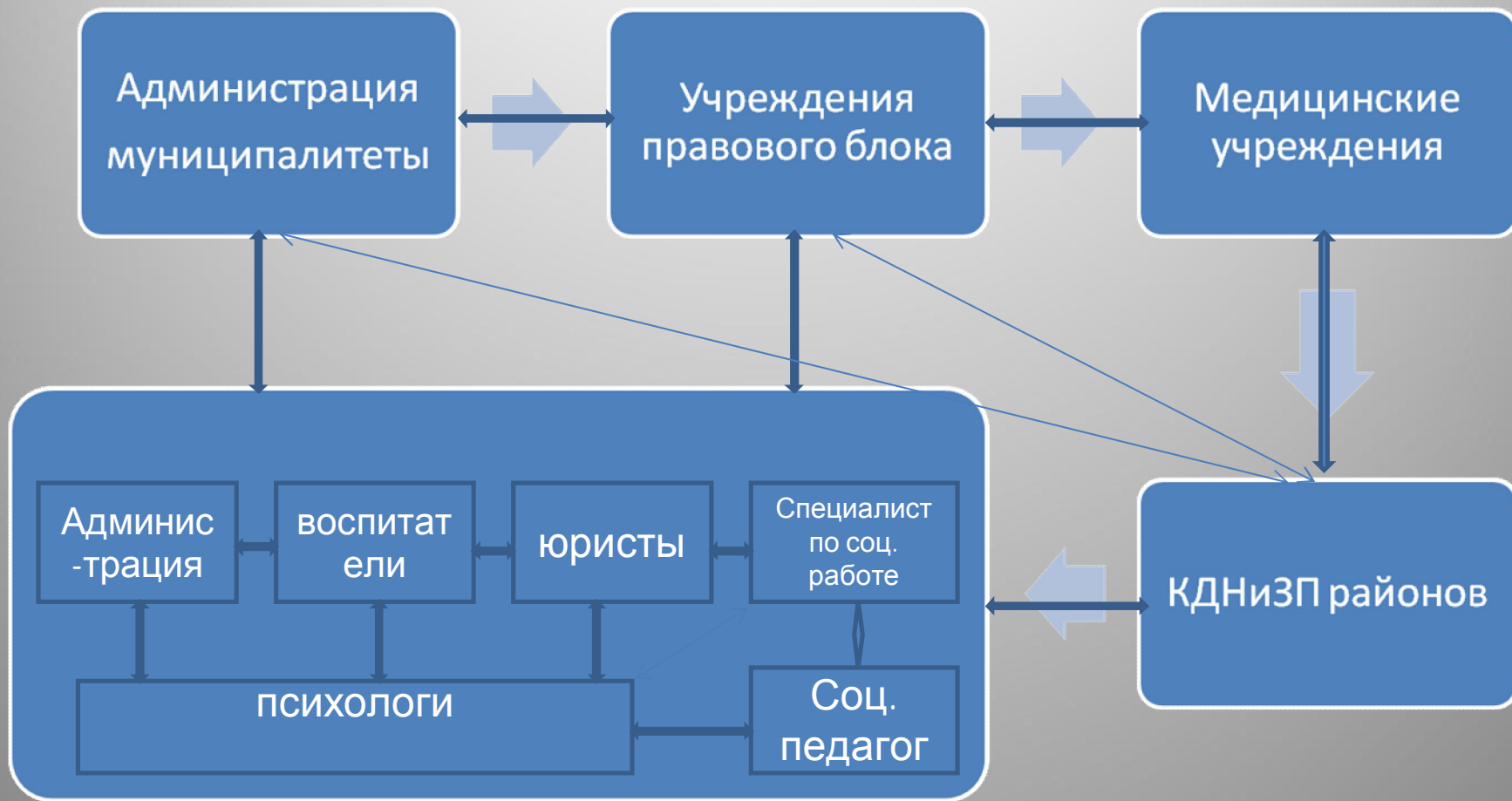
- С учетом медико-психологического статуса
- Без учета медико-психологического статуса («эффект Бабочки»)

2. Только перевоспитание

- По рекомендации специалистов медико-психологического профиля
- По собственному усмотрению («Благими намерениями....», «наломать дров»)

3. И воспитание и перевоспитание

4 аспект Представление об индивидуальной междисциплинарной команде специалистов по работе с ПАВ-проблематикой несовершеннолетних соц.защитного учреждения



5 аспект. Опасные ситуации, которые могут возникать в процессе работы психологов из социозащитных учреждений с ПАВ-проблемными детьми. Готовность №1

- Суицидальное поведение
- Агрессивное поведение
- Готовность к бегству и само бегство
- Состояние возбуждения
- Состояние измененного сознания
- Реанимационные состояния

6 аспект. Психопрофилактика ПАВ-употребления несовершеннолетними в практике психологической работы в социозащитных учреждениях

1. Виды:

- Первичная
- Вторичная
- Третичная

2. Главные условия

- Обоснованность
- Научно-методическая обеспеченность
- Профессиональность

3. Варианты

- Индивидуальная
- Семейная
- Групповая

4. Формы

- Предпочтителен выбор исполнителя